

高清网络摄像机快速使用指南

HD Network Camera Quick Reference

IPC2210/IPC2110 系列

KEDACOM

05.03.800068

一 前言

感谢您购买我司产品，如对本公司产品有疑问或需要，请随时和我们联系。我们尽最大努力来保证本手册信息的正确性，如因升级等原因发生信息修改，恕不另行通知。获取最新文档请联系产品供应商。

二 安全说明

此内容（手册）的目的是确保用户正确使用本产品，以避免危险或财产损失。在使用产品之前，请认真阅读此手册并妥善保存以备日后参考。如果用户因没有按照以下安全说明，致使设备不能正常使用或损坏设备等情况，责任由用户承担。

1. 请使用满足安全电压要求的电源。
2. 如果设备工作不正常，请联系购买设备的商店（厂家）或最近的服务中心。不要以任何方式随意拆卸或修改设备。
3. 请防止此产品从高处摔落或受强烈敲击。
4. 清洁镜头时，请使用吹气球或专业镜头布除去镜头上的污垢。清洁透明护罩时，须使用足够柔软、干燥的布清洁擦拭，切勿使用含有酒精、苯等的清洁剂进行洗涤。
5. 避免将摄像机对准强光（如灯光照明、太阳光等处）聚焦，否则容易引起过亮或漏光现象（这并非摄像机故障），将影响摄像机寿命。
6. 避免将产品暴露在非用户手册所示的工作环境下使用。

工作环境	
工作电源	DC 12V±10%
温度	-30°C ~60°C
湿度	10%~95%（无凝结）
海拔高度	-60m~3000m
大气压	86kPa~106kPa

7. 使用时不可让水或任何液体流入摄像机。
8. 当运送摄像机时，请重新以出厂时的包装进行包装，或用同等品质的材料包装。
9. 需要替换部件时，请事先与经销商联系，更换指定型号的部件，或与原部件具有相同特性的部件。擅自使用其它部件进行替换，后果自负。
10. 本产品达到 IP66 防护等级，工作于室外露天环境时，请注意设备尾线的防水处理。

【说明】更多信息见附带光盘中的《高清网络摄像机用户手册》。

三 安装存储卡

设备安装存储卡后支持图片告警抓拍和录像存储。存储卡安装步骤如图。

【注意】为保证防水性能，请确保密封盖拧紧后低于设备表面约 0.5mm。

【说明】支持最大容量 32G 存储卡。

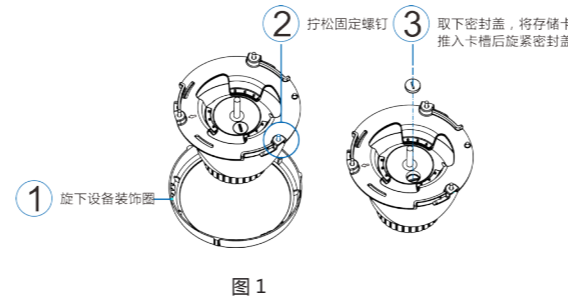


图 1

四 整机安装

摄像机支持吸顶和壁装两种安装方式。安装步骤如图。

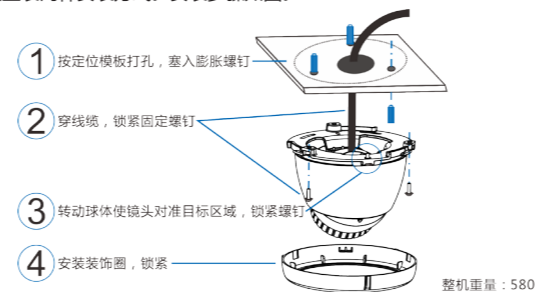


图 2

整机重量：580g

【注意】安装面需有一定承重能力，保证安装牢固。

【说明】使用 2.8mm 或 3.6mm 镜头时，建议镜头角度图。

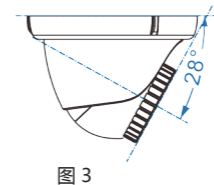


图 3

1. 连接线缆，如图 4，上电。

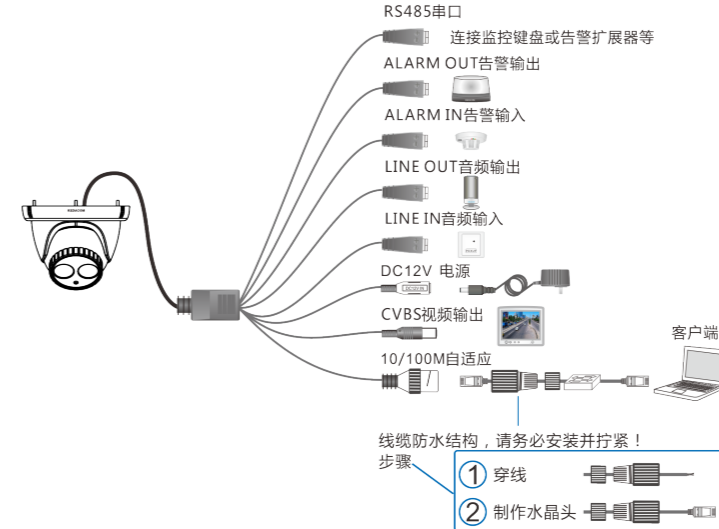


图 4

【说明】设备支持 POE 供电，即网口供电，网口连接 POE 路由后无需连接其他电源。

2. 登录客户端

最低配置和系统环境：

- 处理器：2.0 GHz 酷睿®2 系列或相同性能的其他处理器
- RAM 内存：2GB 及以上
- 操作系统：Windows XP 操作系统或更高版本
- 浏览器：IE6.0 或更高版本
- DirectX：9.0c

【说明】本指南将以 Windows XP 为例，说明登录客户端步骤。

- 1) 设备出厂时 IP 地址为 0.0.0.0，第一次使用时请与 PC 接入同一交换机，使用光盘中附带的 IPCSearch 分配 IP 地址。若设备所接入的网络有 DHCP 服务，DHCP 服务器将自动给设备分配 IP 地址。
- 2) 运行 IPCSearch，搜索并选中需要配置的设备，点击 **修改网络参数** 按钮。静态分配 IP 地址时，请选择自定义地址，填写以太网参数。完成 IP 配置后，设备将自动重启，重启时间约为 60 秒。
- 3) 设备重启后，可直接在 IPCSearch 中点击 **登录设备** 登录 web 客户端。如果已配置过 IP，可以直接在 IE 地址栏中输入设备的 IP 地址，连接 web 客户端。
- 4) 在登录界面输入默认管理员用户名与密码，均为 admin，操作员用户名和密码，均为 guest。

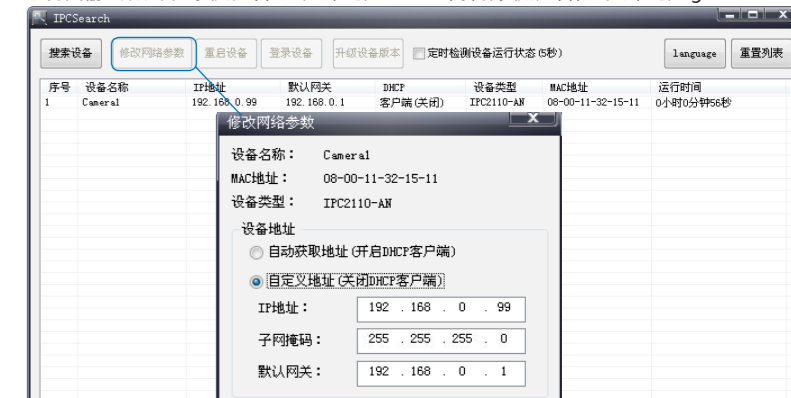


图 5



【说明】首次运行 web 客户端时, 请先下载并安装视频控件。

• 如果下载控件不成功, 请进行如下操作:

- 1) 点击 IE 工具栏“Internet 选项 > 安全”页签。
- 2) 点击页签上的“可信站点 > 站点”, 输入该设备地址, 并添加。

【说明】在添加地址时, 请去掉“对该区域中的所有站点要求服务器验证”选项。



图 6

• 如果使用 Windows 7 或 Vista 操作系统时, 请确认 UAC 服务已经关闭。

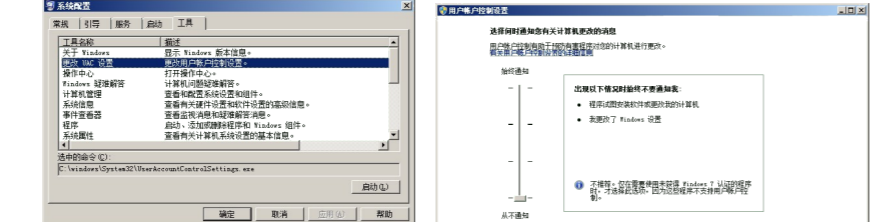


图 7

- 1) 打开“开始 > 运行 > msconfig > 工具”, 选择“更改 UAC 设置”, 点击“启动”按钮。
- 2) 将滑块拖在最底端, 点击“确定”后重新启动 PC 即可。

设置完成后, 请在 IE 地址栏中重新输入设备的 IP 地址, 并按提示安装控件, 登录 IPCCtrl。



图 8

3. 图像浏览和镜头调整

进入客户端后, 可以直接浏览图像, 界面如图。



图 9

【说明】更多客户端说明参见客户端帮助文档。
 调整设备方向, 在 IPCCtrl 上进行参数微调, 直到浏览画面达到预定要求。

有毒有害物质说明 HAZARDOUS SUBSTANCES DESCRIPTION

为贯彻执行《电子信息产品污染控制管理办法》, 我们对产品中有毒有害物质或元素的含量进行了全面检测, 本产品中80%以上原材料为无毒无害的环保物料, 其它不足20%的材料在产品的环保使用期限内, 您可以放心使用, 不会对您的健康造成任何伤害。

For the implementation of the "Electronic Information Products Pollution Control Regulations", our products toxic and hazardous substances or elements have been completely inspected, more than 80% of the product is non-toxic environmentally friendly raw materials, the other less than 20% materials used within the product's environmental period, it will not cause any harm to your health.

产品中有毒有害物质或者元素的名称及含量 Hazardous substances or elements, names and contents

部件名称 (Parts)	有毒有害物质或元素 (Hazardous substances or elements)					
	铅 (Pb)	汞 (Hg)	镉 (Cd)	六价铬 (Cr(VI))	多溴联苯 (PBB)	多溴二苯醚 (PBDE)
钣金件 (Stamping parts)	x	o	o	o	o	o
塑料件 (Plastic parts)	o	o	o	o	o	o
线路板(PCB)	x	o	o	o	x	x
元器件 (Component)	x	x	o	o	o	o
镜头(如果有) Lens(Optional)	x	o	o	o	o	o
电源(如果有) Power(Optional)	x	o	o	o	o	o
附件 (Accessories)	x	o	o	o	o	o

O:表示该有毒有害物质在该部件所有均质材料中的含量均在J/T11363-2006标准规定的限量要求以下。
 O indicates that the hazardous substance in all homogeneous materials of the part content are under SJ/T11363-2006 standard requirement.
 X:表示该有毒有害物质至少在该部件某一均质材料中的含量超出J/T11363-2006标准规定的限量要求。
 X indicates that the hazardous substance in at least one of the homogeneous materials for this part content exceeds the limit requirement in SJ/T11363-2006 standard.

保修说明 Warranty

- 本保修卡适用于您购买的本公司系列产品。
1. 终身质保, 免费保修期一年。
 2. 凡保修期内, 由于本产品自身引起的故障, 请与公司售后服务部联系。
 3. 保修时我们将使用您的保修卡信息, 请认真填写。
 4. 以下情况, 属于有偿保修范围:
 - 人为原因造成的设备故障
 - 因使用环境不符合本产品要求造成的故障
 - 因不可抗力造成的产品损坏
 - 无保修卡
 - 已过保修期

This warranty card is valid for your purchased products.

1. Lifetime limited warranty apply, one year free of charge warranty from the date of the purchase.
2. Under the warranty period, please contact the service department if there is any manufacturer defects.
3. Please duly fill out the warranty card when warranty service is required.
4. The following circumstances belong to the paid warranty:
 - Equipment failure caused by human errors
 - Equipment failure caused by the fact that the usage of this product does not meet the requirements of the environment
 - Damage to the product caused by force majeure
 - No warranty card
 - Out of free warranty period

用户信息 Userinfo

用户名称(Name):
 详细地址(Address):
 传真(Fax):
 邮箱(E-mail):
 产品名称(Product Name):
 购买日期(Date Of Purchase):

电话(Tel):
 邮编(Postal Code):
 产品型号(Model):