

高清网络摄像机快速安装指南

HD Network Camera Quick Reference

KEDACOM

05.03.800095

一、前言

感谢您购买我司产品，如对本公司产品有疑问或需要，请随时和我们联系。我们尽最大努力来保证本手册信息的正确性，如因升级等原因发生信息修改，恕不另行通知。

获取最新文档请联系产品供应商。

二、安全说明

此手册的目的是确保用户正确使用本产品，以避免危险或财产损失。在使用产品之前，请认真阅读此手册并妥善保存以备日后参考。如果用户因没有按照以下安全说明，致使设备不能正常使用或损坏等情况，责任由用户承担。

- 请使用满足安全电压要求的电源。
- 如果设备工作不正常，请联系厂家或最近的服务中心。不要以任何方式随意拆卸或修改设备。
- 请勿将任何物品摔落到设备上或强烈敲击设备。
- 清洁镜头时，须使用吹气球或专业镜头布除去镜头上的污垢。清洁透明球罩时，须使用足够柔软、干燥的布擦拭，切勿使用含酒精、苯等清洁剂洗涤。
- 避免将摄像机对准强光（如灯光照明、太阳光等处）聚焦，否则容易引起过亮或漏光现象（这并非摄像机故障）也将影响摄像机寿命。
- 避免将产品暴露在非用户手册所示的工作环境下使用。
- 使用时不可让水或任何液体流入摄像机。
- 当运送摄像机时，请重新以出厂时的包装进行包装，或用同等品质的材质包装。
- 需要替换部件时，请事先与经销商联系，更换指定型号的部件，或与原部件具有相同特性的部件。擅自使用其它部件进行替换，后果自负。

工作环境	
工作电源	DC12V, 1.25A
温度	-30°C ~ 60°C
湿度	10%~95% (无凝结)
海拔高度	-60m~3000m
大气压	86kPa~106kPa

【说明】更多信息见附带光盘中的《高清网络摄像机用户手册》。

1

三、安装设备

1. 安装准备

撕下防尘膜，安装摄像机。



2. 支架安装说明

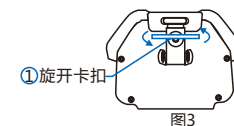
将摄像机安装在吊装支架上时，支架转接器可从设备底部拆卸下来并安装在设备上方，如下图。



3. 外罩安装说明

当摄像机位于室外时，需要装配在防水外罩中，说明如下：

1. 旋开卡扣如图，打开护罩上盖。



2. 使用螺丝刀拧松固定板螺钉，将固定板向后拉，对准孔位取下固定板。

【说明】固定板螺钉拧松即可，无需拧下。

3. 穿好线缆并拧紧 PG 头。

4. 将固定板装配在摄像机底部。



5. 将摄像机连同固定板安装在护罩中。

【注意】固定前将摄像机镜头头贴紧护罩前玻璃，不要留明显间隙（只需能调焦），以免出现漏光、光晕现象。

6. 用线缆连接 IPC 的各接口和外罩中的接口板，合上外罩上盖并锁紧。

2

Hotline : +86-512-6841-4591
客户咨询热线 : 800-828-2866 400-828-2866



www.kedacom.com

KEDACOM

苏州科达科技股份有限公司
Suzhou Keda Technology Co., Ltd.

中国 苏州市新区金山路131号(215011)
131 Jinshan Road, New District, Suzhou City, P.R.China, 215011
Tel: 86-512-68418188 Fax: 86-512-68412699 www.kedacom.com

4. 线缆连接说明

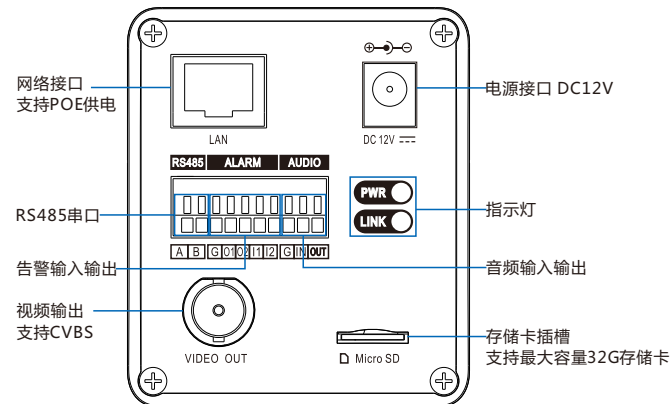


图5

【说明】PWR灯：电源指示灯，绿色，正常上电后常亮，断电后灯灭。

LINK灯：网络状态灯，绿色，正常上电且网络物理连通后灯闪烁，闪烁时间间隔为1秒；断电或网络物理中断时灯灭。

四、网络配置

1. 登录客户端

最低配置和系统环境：

- 处理器：2.0GHz酷睿®2系列或相同性能的其他处理器
- RAM内存：2GB及以上
- 操作系统：WindowsXP操作系统或更高版本
- 浏览器：IE6.0或更高版本
- DirectX：9.0c

【说明】本指南将以WindowsXP为例，说明登录客户端步骤。

1) 设备出厂时IP地址为0.0.0.0，第一次使用时请与PC接入同一交换机，使用光盘中附带的IPCSearch分配IP地址。若IPC设备所接入的网络有DHCP服务，DHCP服务器将自动给IPC分配IP地址。

2) 运行IPCSearch，搜索并选中需要配置的设备，点击 **修改网络参数** 按钮。静态分配IP地址时，请选择自定义地址，填写以太网参数。完成IP配置后，设备将自动重启，重启时间约为60秒。



图6

3) 设备重启后，可直接在IPCSearch中点击 **登录设备** 登录web客户端。如果已配置过IP，可直接在IE地址栏中输入设备的IP地址，连接web客户端。

4) 在登录界面输入默认管理员用户名与密码，均为admin，操作员用户名和密码，均为guest。

【说明】首次运行web客户端时，请先下载并安装视频控件。

• 如果下载控件不成功，请进行如下操作：

- 1) 点击IE工具栏“Internet选项>安全”页签。
- 2) 点击页签上的“可信站点>站点”，输入该IPC设备地址，并添加。

【说明】在添加地址时，请去掉“对该区域中的所有站点要求服务器验证”选项。

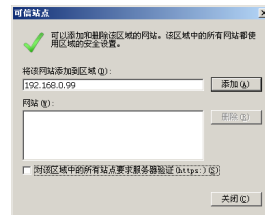
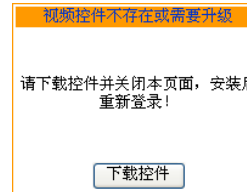


图7

• 如果使用Windows7或Vista操作系统时，请确认UAC服务已经关闭。

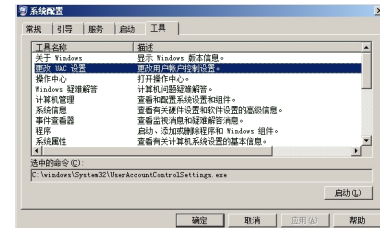


图8

1) 打开“开始>运行>msconfig>工具”，选择“更改UAC设置”，点击“启动”按钮。

2) 将滑块拖在最底端，点击“确定”后重新启动PC即可。

设置完成后，请在IE地址栏中重新输入设备的IP地址，并按提示安装控件，登录IPCctrl。

2. 图像浏览

进入客户端后，可以直接浏览图像，界面如图。



【说明】更多客户端说明参见客户端帮助文档。