

高清网络摄像机

HD IP Camera

KEDACOM

快速安装指南

Quick Start Guide

特别提示

使用本设备，应当严格遵守《中华人民共和国个人信息保护法》等有关法律规定，不得违法违规采集他人个人图像信息，不得侵犯他人个人信息权益。

一 前言

感谢您购买我司产品，如对本公司产品有疑问或需要，请随时和我们联系。我们尽最大努力来保证本手册信息的正确性，如因升级等原因发生信息修改，恕不另行通知。获取最新文档请联系产品供应商。

二 安全说明

此手册的目的是确保用户正确使用本产品，以避免危险或财产损失。在使用产品之前，请认真阅读此手册并妥善保存以备日后参考。如果用户因没有按照以下安全说明，致使设备不能正常使用或损坏等情况，责任由用户承担。

- 请使用满足安全电压要求的电源。
- 如果设备工作不正常，请联系厂家或最近的服务中心。不要以任何方式随意拆卸或修改设备。
请勿将任何物品摔落到设备上或强烈敲击设备。
- 清洁镜头时，需使用吹气球或专业镜头布除去镜头上的污垢。清洁透明球罩时，需使用足够柔软、干燥的布擦拭。切勿使用含酒精、苯等清洁剂洗涤。
- 避免将摄像机对准强光（如灯光照明、太阳光等处）聚焦，否则容易引起过亮或漏光（这并非摄像机故障）并将影响摄像机寿命。
- 避免将产品暴露在非用户手册所示的工作环境下。使用时不可让水或任何液体流入摄像机。当运送摄像机时，请重新以出厂时的包装材料进行包装或同等品质的材质包装。
- 需要替换部件时，请事先与经销商联系，更换指定型号的部件或与原部件具有相同特性的部件。擅自使用其他部件进行替换，后果自负。

工作环境	
工作电源	DC12V, 0.5A
温度	-30°C ~60 °C
湿度	10%~95% (无凝结)
海拔高度	-60m~3000m
大气压	86kPa~106kPa

【说明】更多信息见《高清网络摄像机用户手册》。

三 安装设备

1. 安装准备

撕下防尘膜，安装摄像机。



2. 支架安装说明

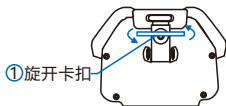
将摄像机安装在吊装支架上时，支架转接器可从设备底部拆卸下来并安装在设备上方，如下图。



3. 外罩安装说明

当摄像机位于室外时，需要装配在防水外罩中，说明如下：

1) 旋开卡扣如图，打开护罩上盖；

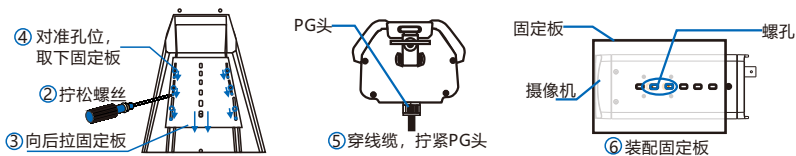


2) 使用螺丝刀拧松固定板螺钉，将固定板向后拉，对准孔位取下固定板；

【说明】固定板螺钉拧松即可，无需拧下。

3) 穿好线缆并拧紧 PG 头；

4) 将固定板装配在摄像机底部；

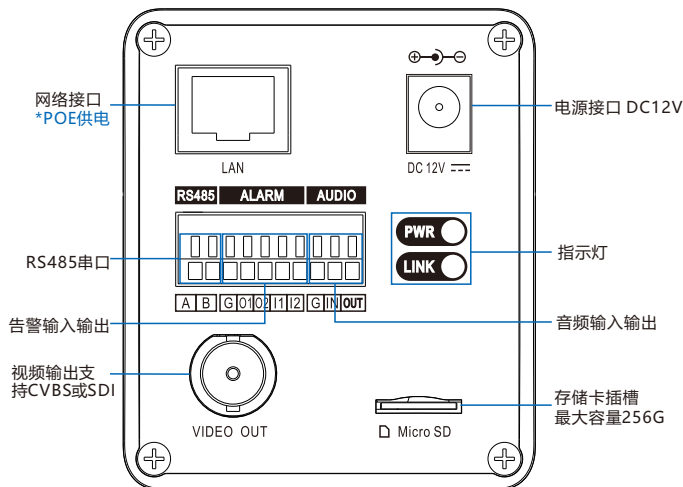


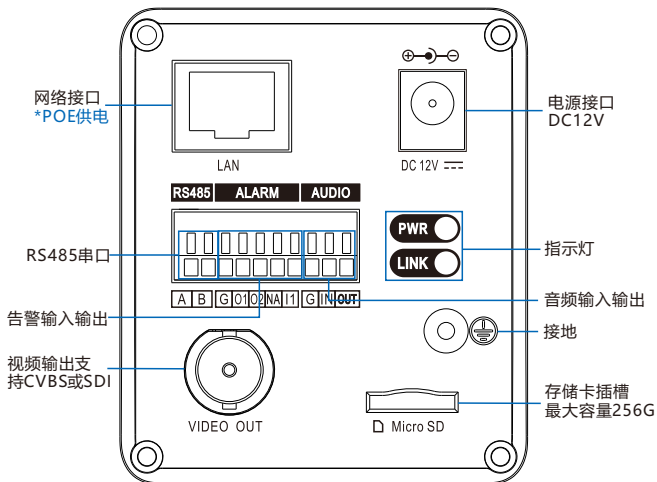
5)将摄像机连同固定板安装在护罩中；

【注意】固定前将摄像机镜头头贴紧护罩前玻璃，不要留明显间隙（只需能调焦），以免出现漏光、光晕现象。

6)用线缆连接 IPC 的各接口和外罩中的接口板，合上外罩上盖并锁紧。

4. 线缆连接说明





- 【说明】**
- 1) 设备的线缆接口类型及数量有两种，请以实际设备为准。
 - 2) 仅部分型号支持POE供电，请以实际设备为准。
 - 3) PWR灯：电源指示灯，绿色，正常上电后常亮，断电后灯灭。
LINK灯：网络状态灯，绿色，正常上电且网络物理连通后灯闪烁，闪烁时间间隔为1秒；断电或网络物理中断时灯灭。

四 登录客户端

1.最低配置和系统环境

- 处理器：3.3GHz酷睿®i3系列及以上或相同性能的其他处理器
- RAM内存：4GB及以上
- 操作系统：WindowsXP操作系统或更高版本
- 浏览器：IE7.0或更高版本，Firefox，Google Chrome（41及以下版本）
- DirectX：9.0c

2. 设备激活

第一次使用时请安装运行IPCSearch，在IPCSearch中将显示设备的IP地址、网关等信息。若IPC设备所接入的网络有DHCP服务，DHCP服务器将自动给IPC设备分配IP地址。

- 批量激活：在IPCSearch中选中设备，点击批量处理，在弹出的界面中设置admin用户的密码和找回密码时所需的邮箱，点击激活，激活设备。待设备重启。
- 单个激活：在IPCSearch中选择设备，单击右键，选择设备激活。填写用户名、密码、找回密码时所需的邮箱。点击激活，激活设备。待设备重启。
- Web客户端激活：将PC机IP地址与设备IP地址设为同一网段，进入Web端登录界面。可在该界面设置管理员和找回密码所需的邮箱，点击激活，激活设备。

【说明】因设备使用Web版本不同，Web激活及登录界面会有所不同。请以实际界面为准。

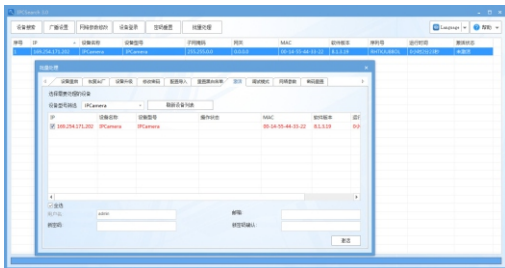


图 IPCSearch激活



图 Web客户端激活

3.修改设备IP

点击网络参数修改，在弹出的界面中配置网络参数。静态分配IP地址时，请选择自定义地址，填写以太网参数。修改完参数配置，需要填写管理员用户激活设备时设置的密码以保存IP配置。点击确认后，设备将自动重启。

网络参数修改

设备名称: IPCamera
MAC: 08-14-3D-03-79-43
设备型号: IPCamera

设备地址

自动获取地址 (非H3C客户端)
 自定义地址 (非H3C客户端)

IP地址: 10 . 87 . 7 . 164
子网掩码: 255 . 255 . 252 . 0
默认网关: 10 . 87 . 7 . 254

修改注册平台地址

前缀/后缀/设备
 IP地址
 域名
注册端口: 0

用户名: admin
密码:

注: 保存上述参数设备将自动重启操作生效。

确认 取消

图 修改网络参数

4.登录设备

- 1)在IPCSearch中双击设备所在行或选择设备并点击**设备登录**，进入Web登录界面，输入用户名和密码，登录Web客户端；

登录

用户名:

密码:

登录

图 Web登录

2)登录成功后，进入客户端后，便可直接浏览图像。

【说明】不同型号的设备，浏览界面略有差异，请以实际界面为准。更多客户端操作说明请参考客户端帮助文档。

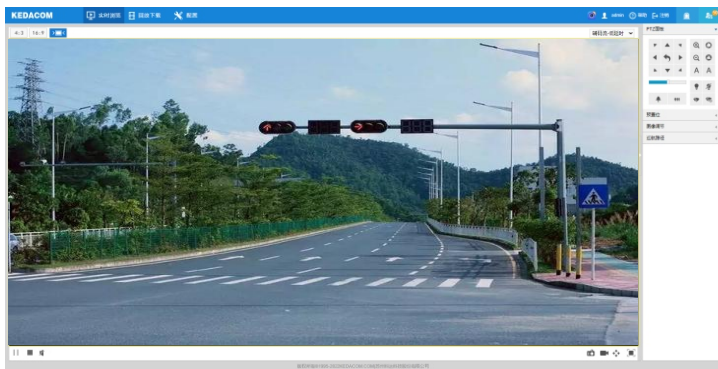


图 Web浏览界面

保修说明

本保修卡适用于您购买的本公司系列产品。

1. 免费保修期一年（仅限中国大陆地区，中国大陆以外地区请参考英文说明）。
2. 凡保修期内，由于本产品自身引起的故障，请与公司售后服务部联系。
3. 保修时我们将使用您的保修卡信息，请认真填写。
4. 以下情况，属于有偿保修范围：
 - 人为原因造成的设备故障
 - 因使用环境不符合本产品要求造成的故障
 - 因不可抗力造成的产品损坏
 - 无保修卡
 - 已过保修期

用户信息

用户名称：

详细地址：

传真：

电话：

邮箱：

邮编：

产品名称：

产品型号：

购买日期：

客户咨询热线: 400-828-2866



www.kedacom.com

KEDACOM

苏州科达科技股份有限公司 | 中国 苏州市新区金山路131号(215011)
Suzhou Keda Technology Co.,Ltd. | 131 Jingshan Road, New District, Suzhou City, P.R.China, 215011
Tel: 86-512-68418188 Fax: 86-512-68412699 www.kedacom.com